

Abonadoras de 10-24 m

MDS 8.2 / 14.2 / 18.2 / 20.2



www.kuhn.com



be strong, be **KUHN**



KUHN

MDS 20.2

MDS

KUHN



MDS 8.2 14.2 18.2 20.2

MÁS CAPACIDAD, MÁS FLEXIBILIDAD, MÁS SENCILLEZ



Hay muchas posibilidades en términos de tamaño, capacidad, apertura y cierre de las trampillas, e incluso la regulación. Los modelos MDS 8.2 y 14.2 se han diseñado especialmente para viñedos y frutales, donde es capaz de pasar entre las plantaciones en hileras con facilidad. Los modelos MDS 18.2 y 20.2 presentan una amplia gama de realces que les dan más autonomía y les permiten adaptarse a diferentes tipos de tractores.

LAS MÁQUINAS ESTRECHAS SON MÁS FÁCILES DE MANEJAR ENTRE HILERAS

La anchura total de la abonadora MDS 8.2 es de 1,08 m. La tolva presenta esquinas biseladas, que contribuyen a facilitar las maniobras de una hilera a otra sin dañar los cultivos.

DISCOS DISTRIBUIDORES O LIMITADOR

Solo lleva unos segundos ajustar las paletas de distribución al producto que se va a usar y a la anchura de trabajo requerida. El limitador de la distribución en 2 hileras dirige el fertilizante a la base de la plantación.

VISIBILIDAD DESDE EL ASIENTO DEL CONDUCTOR

Los dos cuadrantes graduados están situados en la parte delantera de la tolva para que el conductor tenga una perfecta visibilidad de los ajustes desde el asiento del tractor. Los mandos de las trampillas están disponibles en versión hidráulica de simple o doble efecto, eléctricos o electrónicos con el cajetín QUANTRON A.

La gama de abonadoras MDS de KUHN en resumen:

	MDS 8.2	MDS 14.2	MDS 18.2	MDS 20.2
Anchura de trabajo (m)	De 10 to 24 (en función de los discos y los productos)			
Capacidad mín./máx. (l)	500 / 800	800 / 1 400	700 / 1 800	900 / 2 000
Carga útil máxima (kg)	800	1 400	1 800	2 000
Anchura de la tolva (m)	1,08	1,40	1,90	



DOSIFICACIÓN PRECISA Y DISTRIBUCIÓN ÓPTIMA



DISCO MDS: ¡LA MAYOR PRECISIÓN!

Los discos distribuidores MDS (Multi-Disc-System) están diseñados para una distribución estándar o para una distribución tardía en cultivos altos. Fáciles de usar, permiten distribuir con gran precisión fertilizantes granulados, fertilizantes orgánicos (pellets), semillas para cubiertas vegetales o granulados contra babosas. Pueden ajustarse en función del tipo de fertilizante, la anchura de trabajo y la longitud, el ángulo y la orientación de las paletas de distribución, que pueden ajustarse rápidamente según las recomendaciones de las tablas de ajustes. Para facilitar el vaciado y la limpieza, los discos se pueden retirar rápidamente sin herramientas. Esto permite patrones de distribución precisos y de alta precisión con cualquier tipo de fertilizante (incluyendo los orgánicos), semillas finas y granulados contra babosas.

Los discos M1 se incluyen de serie para anchuras de trabajo de 10 a 18 m. Con los discos M2 se obtiene una anchura de trabajo de 18 a 24 m en función de los productos que se distribuyan, sin que la calidad de la distribución se vea afectada y optimizando el rendimiento en la linde de las parcelas.



DISTRIBUCIÓN A HASTA 24 M



TOLVA ÚNICA: INNUMERABLES BENEFICIOS

La tolva única del modelo MDS .2 presenta un diseño compacto con un centro de gravedad perfecto. Este concepto permite utilizar un pequeño tractor sin interrumpir la calidad del trabajo, ayuda a preservar la estructura del suelo y a aumentar la estabilidad al desplazarse por carretera.

PREPARADOS, LISTOS... ¡A ABONAR!

Las pendientes ya no son un problema: gracias a la tolva única, siempre hay suficiente fertilizante por encima de la apertura de las trampillas. Esto asegura que el fertilizante se aplique de manera uniforme y según sea necesario en cualquier terreno. Además, disfrutarás de un vaciado completo de la tolva, sean cuales sean las condiciones de trabajo.



Un agitador de rotación lenta (solo 180 min⁻¹) no daña los granulados y proporciona un flujo regular de fertilizante hacia los discos distribuidores. Para aumentar la precisión de la distribución, hay agitadores especiales para productos en polvo como semillas de gramíneas o cal.



CUADRANTE DFC: CONTROL PRECISO DE LA DOSIFICACIÓN

Cambiar la dosificación de una parcela a otra no podría resultar más sencillo. El control directo del caudal continuo y proporcional (Direct Flow Control) se abre y cierra por separado en el lado izquierdo y derecho. El cuadrante D.F.C. proporcional a la cantidad, de fácil lectura y exclusivo de KUHN, permite realizar correcciones de cantidad fiables después de una prueba de calibración.

Este sistema permite modificar la dosificación sin necesidad de utilizar equipamiento adicional. Su principio de funcionamiento es muy sencillo: la posición de apertura se modifica en igual porcentaje que la dosificación. Esto significa, por ejemplo, que para que la dosificación sea un 10% mayor solo hay que aumentar la apertura en un 10 %.

FÁCIL ACCESO A LOS AJUSTES

Los dos cuadrantes graduados están situados en la parte delantera de la tolva para que el conductor tenga una perfecta visibilidad de los ajustes desde el asiento del tractor mediante el indicador amarillo. Esto significa que no es necesario salir del tractor para comprobar los ajustes.



MDS: LA MEJOR OPCIÓN ENTRE HILERAS Y EN EL CAMPO



EL ESPECIALISTA PARA DISTRIBUIR ENTRE HILERAS

Gracias al perfil estrecho del modelo MDS 8.2, de 1,08 m de anchura, o el MDS 14.2, de 1,40 m de anchura, estas máquinas están diseñadas para su uso en cultivos especiales con un estrecho espacio entre hileras. Este tamaño compacto los hace particularmente adecuados para utilizarlos en viñedos y frutales. La tolva presenta esquinas biseladas, que contribuyen a facilitar las maniobras de una hilera a otra sin dañar los cultivos.

DISTRIBUCIÓN EN DOS O EN SIETE FILAS

Para distribuir en viñedos y frutales, elige el dispositivo de distribución en 2 filas de acero inoxidable. Se ahorra un valioso abono, ya que los nutrientes se suministran en la zona de las raíces de los cultivos en hilera y no caen granulados en las huellas de la máquina. Este dispositivo específico se puede ajustar fácilmente con separaciones entre hileras de entre 2 y 5 m sin necesidad de herramientas.



De manera opcional, puedes equipar tu abonadora MDS .2 con un dispositivo de distribución especialmente diseñado para cultivos en hileras como maíz, fresas, hortalizas, etc. Permite distribuir con precisión hasta siete hileras con el fertilizante deseado al mismo tiempo. Este dispositivo se puede ajustar a diferentes cantidades de dosificación y a la distancia entre hileras en unos pocos pasos. Por un lado esto ahorra fertilizante y, por otro lado, protege el medio ambiente. Es posible combinarlo con los modelos MDS 14.2, 18.2 y 20.2.

LISTOS PARA LA AGRICULTURA ORGÁNICA

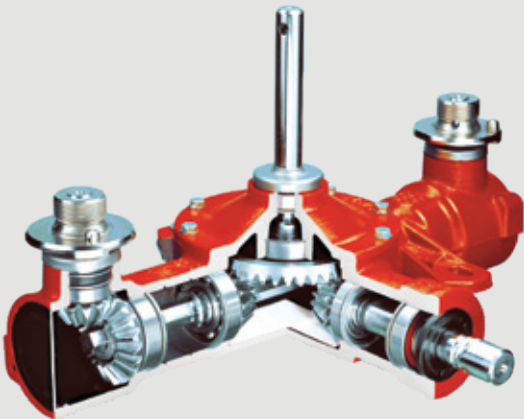
Todos los modelos MDS .2 son adecuados para distribuir en agricultura orgánica. Podrás utilizar tablas de aplicación de fertilizantes orgánicos específicos aprobados, como pellets o granulados. También disfrutarás de un fácil proceso de mantenimiento y limpieza de la tolva. Además, la alta proporción de materiales inoxidables y la elaborada pintura en polvo conservan el valor y la vida útil de los modelos MDS durante muchos años.

SÍMBOLO DE ROBUSTEZ Y DURABILIDAD



DISEÑADA PARA UN INTERVALO DE CAMBIO DE ACEITE DE 10 AÑOS

Diseñada para intervalos de cambio de aceite de 10 años, la caja de cambios reforzada con baño de aceite acciona los discos distribuidores y el agitador. El robusto núcleo de la MDS .2 destaca por su gran durabilidad incluso en condiciones difíciles. Además del fondo de la tolva, todos los ejes de transmisión están fabricados en acero inoxidable tratado.



DISEÑADAS PARA DURAR

Un carenado de materiales compuestos cubre los discos distribuidores y protege eficazmente las zonas pintadas del chasis y de la tolva. Todas las superficies pintadas son granalladas; se aplica un tratamiento de superficie nanotecnológico y luego un recubrimiento en polvo de calidad ultra alta.



MÁS CAPACIDAD PARA MÁS AUTONOMÍA

2000 L DE CAPACIDAD PARA EL NUEVO MDS 20.2

Los modelos MDS 18.2 y 20.2 están pensados para explotaciones mixtas y ofrecen una capacidad máxima de 1800 y 2000 litros, respectivamente. Estas altas capacidades y los diversos realces disponibles garantizan el máximo rendimiento posible y reducen los desplazamientos por carretera para las operaciones de llenado.



ESCOGE TU EQUIPAMIENTO

Personaliza tu abonadora MDS .2 con una amplia gama de equipamientos. También son opcionales las cubiertas de la tolva, para proteger el producto de las inclemencias del tiempo en todas las condiciones. Para aumentar la seguridad durante los desplazamientos por carretera, también es posible dotar a la abonadora de un completo equipo de iluminación y señalización.

El medio ambiente es el punto de mira de nuestras preocupaciones, por lo que ofrecemos diversos dispositivos que te permiten gestionar las lindes lo mejor posible. Tanto si trabajas en viñedos, frutales cultivos en hileras o cultivos herbáceos, siempre encontrarás un dispositivo para las lindes que se adapte a tus necesidades.

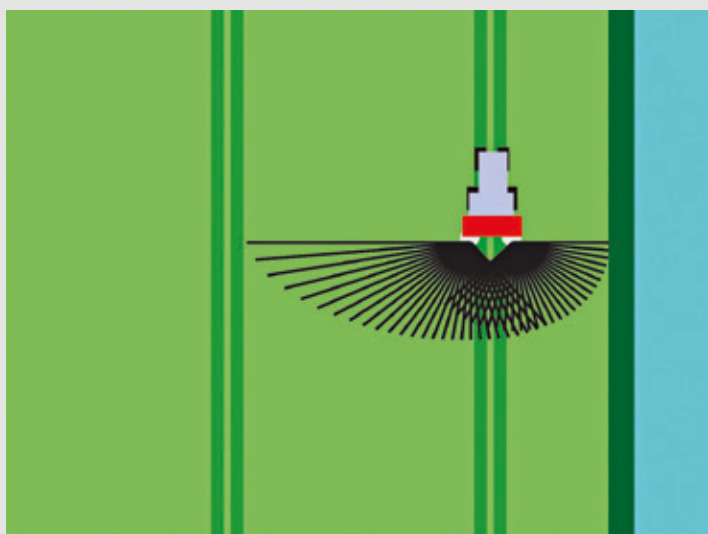
CONTROL PRECISO DE LAS LINDES

Para un control perfecto de las lindes, utiliza las mejores tecnologías.

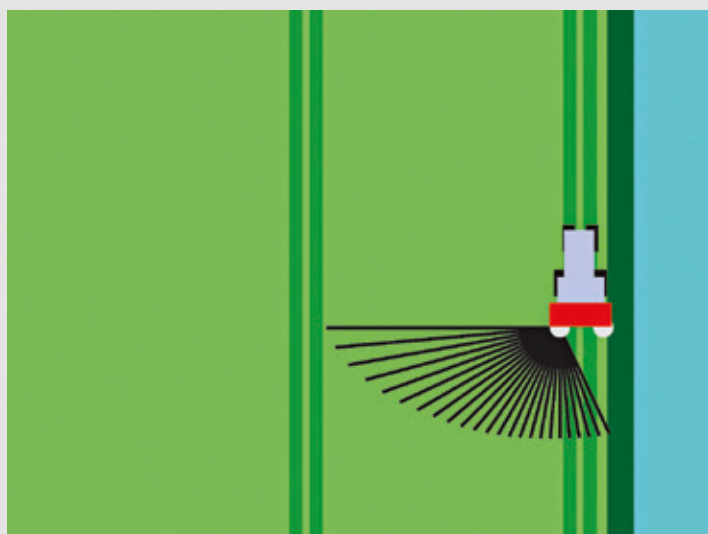
Para asegurar una distribución perfecta en las lindes, las paletas de distribución pueden ajustarse fácilmente.

Accionado hidráulicamente desde la cabina, sin necesidad de bajarse del tractor, TELIMAT orienta la trayectoria del abono a lo largo de la linde.

TELIMAT es sinónimo de una distribución precisa y cómoda de los bordes y lindes. Asegura un perfecto aporte mineral a las plantas y cultivos para optimizar el suministro de fertilizante. Si la calle cae directamente en la linde de la parcela, el limitador manual GSE puede utilizarse para distribuir solo por un lado.



TELIMAT



GSE



TELIMAT

TELIMAT es un dispositivo de control de la distribución en lindes hidráulico y controlado a distancia. Este deflector de control hidráulico se ajusta fácilmente desde la cabina del tractor, guiando la trayectoria del fertilizante desde el disco. Esta opción proporciona la máxima simplicidad para el operador.



GSE

GSE es un dispositivo de control manual de la distribución en las lindes que permite esparcir directamente desde la linde hacia el interior de la parcela por un solo lado (hacia la izquierda o la derecha). Si se solicita, este equipo puede ser controlado de forma remota. La distancia hasta el borde puede ajustarse entre 0 y 3 m.

APERTURA Y CIERRE DE LAS TRAMPILLAS DE DOSIFICACIÓN

En lo que se refiere a los mandos de las trampillas, escoge la opción que mejor se adapta a tus necesidades. Los mandos de las trampillas están disponibles en versión hidráulica de simple o doble efecto, eléctricos o electrónicos y se regulan mediante el terminal QUANTRON A.

ESCOGE TU DISPOSITIVO HIDRÁULICO DE CONTROL DE LAS TRAMPILLAS

En las versiones K y D, las trampillas individuales se accionan a través de la válvula de simple o doble efecto con la unidad de control del tractor mediante cilindros hidráulicos. Con un dispositivo de doble efecto, aunque la potencia hidráulica tenga fugas internas, las válvulas no se abrirán. El dispositivo de simple efecto incorpora una válvula que permite aislar el circuito de cada cilindro hidráulico.



E-CLICK: CONTROL ELÉCTRICO INDIVIDUAL DE LAS TRAMPILLAS

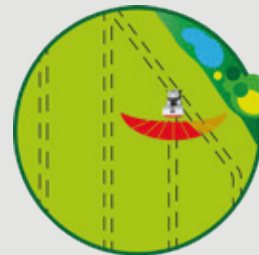
Para un mayor control, escoge esta opción de control eléctrico de las trampillas. Un cilindro situado en cada trampilla asegura la fiabilidad y la precisión, y se controlan mediante el sencillo terminal E-Click. Al igual que la versión hidráulica, los cómodos indicadores para controlar las trampillas son visibles desde el asiento del operador.

QUANTRON A: TU ASISTENTE PARA LA DISTRIBUCIÓN

Los terminales QUANTRON A ajustan electrónicamente las trampillas de dosificación para mantener un flujo uniforme en función de la velocidad de avance. Durante la distribución tendrás la posibilidad de:

- Modificar la dosificación
- Cerrar simultáneamente cualquiera de los dos lados gracias a un simple botón
- Vaciar rápidamente cualquier producto restante de la tolva al final del día
- Compatibilidad perfecta con aplicaciones SpreadSet
- Varispread 8 de serie: control de secciones con 8 secciones (4 en cada lado) manual o por GPS

El terminal también cuenta con un contador de trabajo de 200 parcelas y tablas de aplicación integradas.



VARISPREAD 8:
Control de secciones con 8 secciones



	MDS 8.2	MDS 14.2	MDS 18.2	MDS 20.2
Anchura de trabajo (m)	10-24 (en función de la selección del disco y el material)			
Capacidad de serie	500 L de serie; 800 L con realce opcional	800 L de serie; 1400 L con realce opcional	700 L de serie; 1800 L con realce opcional	900 L de serie; 2000 L con realce opcional
Carga máxima de la tolva (kg)	800	1,400	1,800	2,000
Altura de llenado (cm)	92	104	93	101
Anchura de la tolva (cm)	108	140	190	190
Anchura de carga (cm)	98	130	178	178
Control de la distribución	Sistema Direct Flow Control (DFC)			
Agitador	180 min ⁻¹			
Dosificación	Hasta 250 kg/min			
Cierre de líneas para trabajar a la mitad de la anchura	◆			
Filtro de tamiz	◆			
Discos distribuidores de serie	Discos M1 para distribuir a 10-18 m			
Eganche	Cat. 2 (no compatible con Quick Hitch)			
Caja de cambios	540 min ⁻¹			
Peso neto de la máquina vacía, aprox. (kg)	200	220	250	

◆ de serie ◇ equipamiento opcional - no disponible

Equipamiento opcional: realce de la tolva – lona protectora – TELIMAT – accesorio para abonar frutales y viñedos en dos hileras – canal dosificador de 7 tubos que se acopla a la abonadora – juego de iluminación trasera – señalización lateral – kit de control de caudal – transmisión larga para el enganche en la LEVSAK – kit de control de distribución - agitador específico para semillas de gramíneas - agitador específico para fertilizante en polvo

PERSONALIZA TU ABONADORA MEDIANTE REALCES CON CLIP FIX

**Realces de 1,08 m de anchura
MDS 8.2**

M 30 (300 L)



**Realces de 1,40 m de anchura
MDS 14.2**

M 21 (200 L)



M 41 (400 L)



**Realces de 1,90 m de anchura
MDS 18.2 / 20.2**

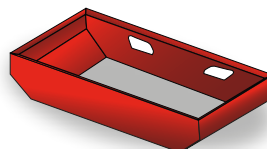


M 430 (400 L)

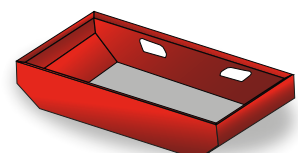


M 630 (600 L)

**Realces de 2,40 m de anchura
MDS 18.2 / 20.2**



M 800 (800 L)



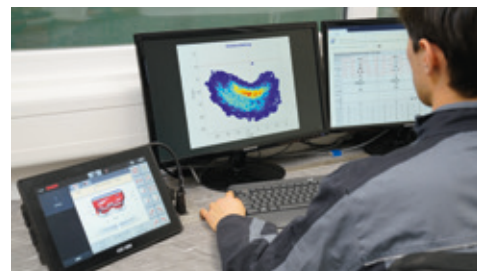
M 1110 (1,100 L)

LA SALA DE PRUEBAS MÁS MODERNA DE EUROPA

LAS MEJORES PRUEBAS PARA UNA MAYOR PRECISIÓN

- 95 años de experiencia en fertilización
- 1235 m² para anchuras de trabajo de hasta 75 m
- 88 contenedores de recogida totalmente automáticos
- Una sala totalmente climatizada para un ambiente controlado
- 3000 pruebas de distribución realizadas cada año

Para asegurar la configuración correcta de cada una de nuestras abonadoras para más de 3000 abonos diferentes.



MÁS PRODUCTOS PARA RESPONDER A TUS NECESIDADES

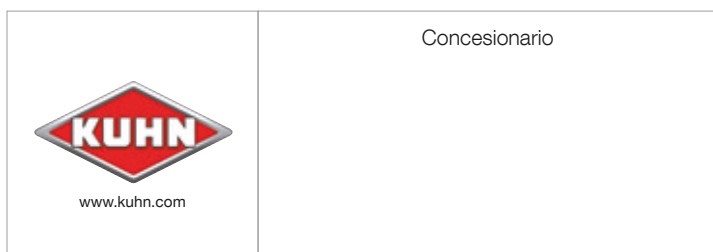


Con más de 700 modelos, ofrecemos la gama de herramientas más completa del mercado. Tanto si tu explotación es pequeña como de gran tamaño, los modelos y los equipos opcionales que ofrecemos sabrán responder a las necesidades más variadas.

Para encontrar tu concesionario KUHN más cercano, consulta nuestra página web: www.kuhn.com

KUHN IBERICA S.A.U.
Carretera A-131, Km 100
ES - 22005 HUESCA
Tel. +34 974 234 440 - Fax +34 974 234 439
www.kuhn.es

KUHN SAS
4 Impasse des Fabriques - BP 50060
F-67706 Saverne CEDEX - FRANCE



La información dada en este documento es sólo con fines informativos y no es contractual. Nuestras máquinas cumplen con las regulaciones vigentes en el país que se entregan. En nuestros folletos y para una mejor ilustración de ciertos detalles, algunos dispositivos de seguridad pueden no estar en su posición de funcionamiento. Cuando las máquinas están en movimiento, los dispositivos deben estar en su posición, de acuerdo a los requisitos indicados en los manuales del operador y en las instrucciones de montaje. Respete el peso total autorizado en carga del tractor, su capacidad de levantamiento y la carga máxima autorizada por eje y neumáticos. La carga sobre el eje delantero del tractor debe cumplir siempre con la normativa del país de la entrega (en Europa, debe ser siempre al menos el 20% del peso neto del tractor). Nos reservamos el derecho de modificar sin previo aviso nuestros modelos, sus equipos y sus accesorios. Las máquinas y los equipamientos de este documento pueden estar protegidos por al menos una patente y / o modelo registrado. Las marcas citadas en este documento pueden estar registradas en uno o varios países.

También nos encontrarás en  